

(تحليل فني لمؤشر بورصة عمان حتى تاريخ 23 حزيران 2011)



المحفظة الوطنية للأوراق المالية

إعدادا قسم الدراسات والأبحاث

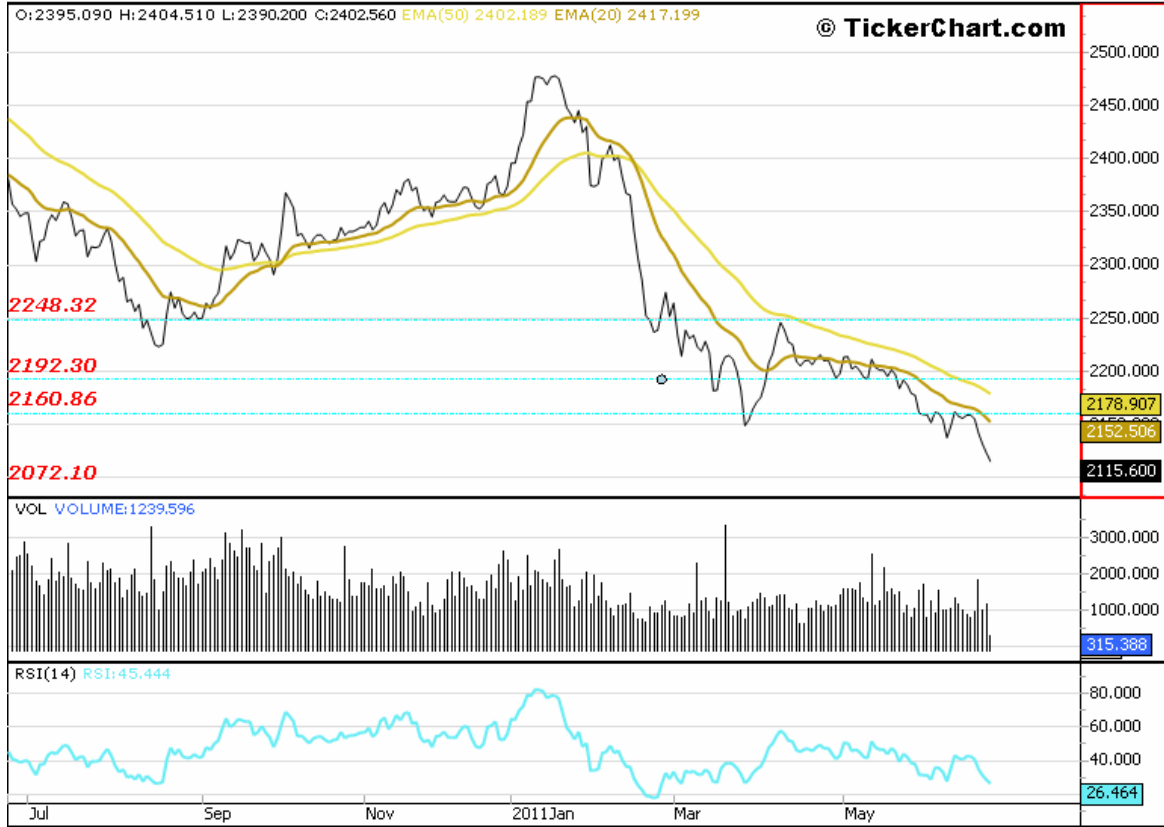
هاتف: +962 6 560 9000

فاكس: +962 6 560 9001

البريد الإلكتروني: mahfaza

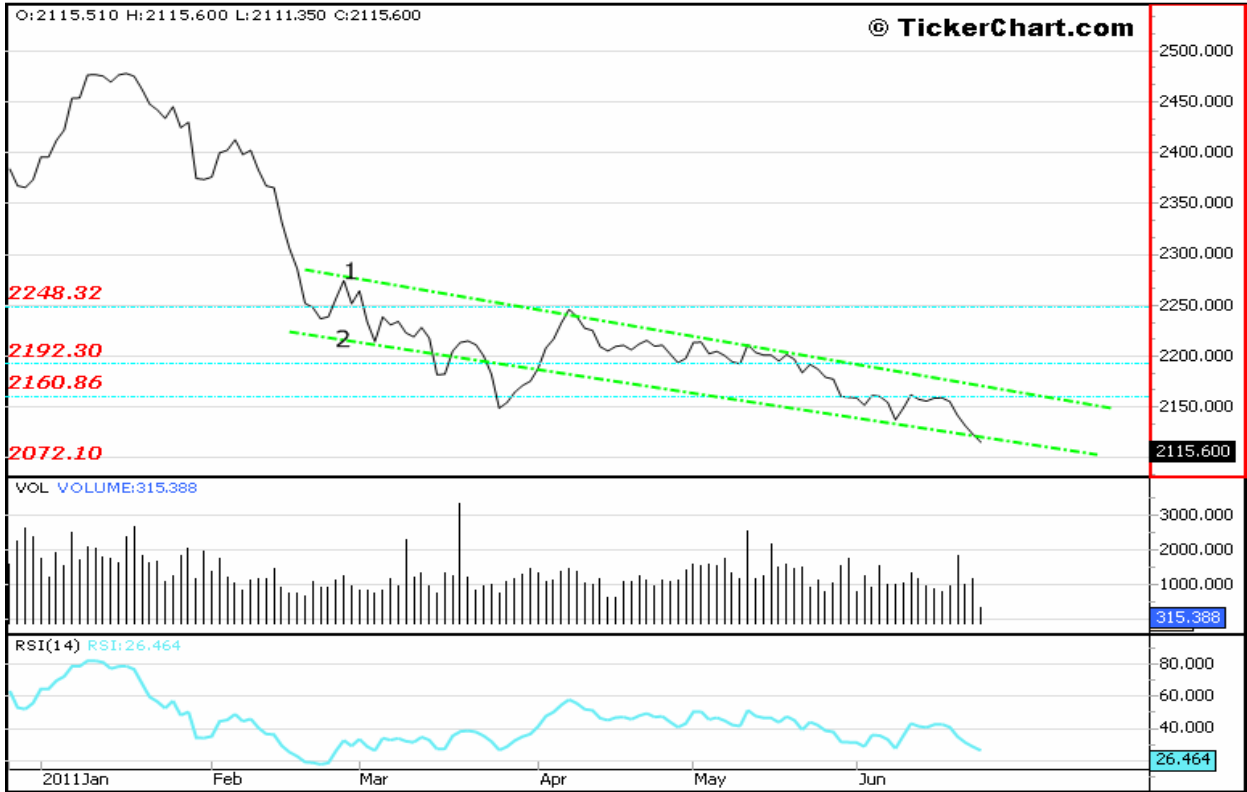
[@mahfaza.com.jo](http://mahfaza.com.jo)

Amman Market General Index



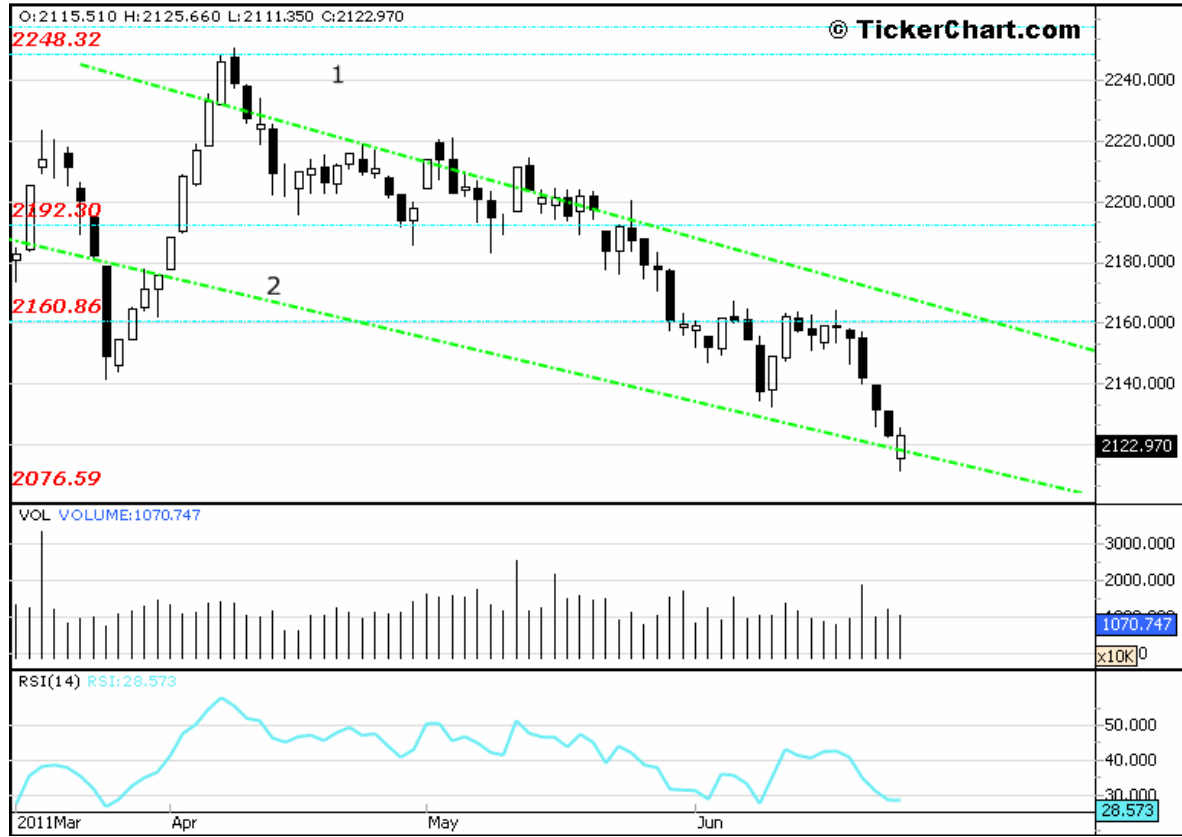
من خلال النظر إلى الرسم البياني لحركة مؤشر بورصة عمان، فأنا نلاحظ الانحدار الحاد الذي اتخذته المؤشر منذ بداية نيسان 2011 وسط مجريات سياسية إقليمية ومحلية وحالة ترقب لتغيرات في مختلف الأصعدة ، كما نجد أن المؤشر من خلال هذا الهبوط بقي المؤشر يرتد عند مستوى الدعم 2192 نقطة حتى نهاية أيار وكان متوسط حجم التداول خلال أيار 2011 تقريباً 14.74 مليون دينار ، وفي بداية حزيران قام موظفي مؤسسات سوق رأس المال بتنفيذ اعتصاماً مفتوحاً بسبب قرار مجلس الوزراء إعادة هيكلة رواتب المؤسسات المستقلة الأمر الذي فاقم الوضع سوءاً، بالإضافة الى تأثير أزمة منطقة اليورو الخيرة ومراقبة وكالات التصنيف العالمية لمديونية أميركا والتي أثرت على الأسواق العربية بشكل عام، ليتابع المؤشر رحلة الهبوط مخترق مستوى الدعم السابق 2192 نقطة هبوطاً ليصل المؤشر مستويات جديدة لم يحققها منذ 2004 وانعكس هذا على أحجام التداول ليصل متوسط حجم التداول 11.13 مليون دينار مما يدعم حركة المؤشر الهبوطية، متوقفاً عند مستوى الدعم 2160 نقطة وبقي يتداول قرابته حتى منتصف حزيران.

Amman Market General Index



وعند النظر مقرباً لحركة المؤشر نلاحظ حركة المؤشر ضمن القناة السعرية ما بين الخط (1-2) الموضح في الشكل بعد اختراق مستوى الدعم 2160 نقطة ، نلاحظ انخفاض أحجام التداول مصاحب لحركة هبوط المؤشر ورافق ذلك وصول مؤشر RSI إلى مستويات منخفضة وهبوطه دون مستوى 30 وهذا يدل على وصول المؤشر للإرهاق ووجوب عكس الاتجاه وبدأ اتجاه جديد مما يدفعنا للتوقع بأن المؤشر ينوي القيام بحركة تصحيحية والتأسيس لعزم آخر رغم أن المؤشرات الأخرى لا تدعم ذلك طالما استمر عدم الاستقرار في المؤسسات واعتصامات الموظفين ، قد يؤجل هذا الحركة التصحيحية ويبقي المؤشر يتداول عند هذه المستويات ما لم تحدث أخبار جديدة تعيد الثقة للمستثمرين.

Amman Market General Index



وقد شكلت الشموع اليابانية خلال آخر يومين تداول لدراستنا إحدى الأشكال التي تسمى (Star Position) وهي تدل على عكس الاتجاه خلال الأيام القليلة القادمة وتكن شبه عملية تصحيحية للسوق وهي شمعة بيضاء (حيث يكون سعر الإغلاق فيها أعلى من سعر الافتتاح) تتبع شمعة سوداء (حيث يكون سعر الإغلاق فيها أقل من سعر الافتتاح) مما يدل على تحسن بسيط في أدائه إضافة إلى اقترابه لخط الاتجاه القنات له، الذي هو يعتبر مستوى دعم إضافي قد يوقف حركة الهبوط وتكون الحركة في اليومين القادمين له تصحيحية ضمن القنات المرسومة (1-2) . لهذا ينصح بالتحفظ والمراقبة وعدم دخول مراكز جديدة لحين ظهور إشارة جديدة تدعم أداء المؤشر.

ومن ابرز نقاط المقاومة (2160,2192) و نقاط الدعم (2076, 2041).

إن التحليل والآراء والمقترحات والتوصيات الواردة في هذه الدراسة أعدت لغايات استرشادية فقط ولتوفير المعلومات التي تساعد القارئ في اتخاذ القرار وليس حثه على اتخاذ قرار معين يتعلق بشراء أو بيع سهم شركة معينة أو جزء من محفظة الأسهم المملوكة له أو التي يديرها. علماً بأن هذه المعلومات أعدت في تاريخ معين وجزء منها قابل للتغير على ضوء الظروف الاقتصادية السائدة وظروف بورصة عمان سوق الأوراق المالية بشكل خاص. إن شركة المحفظة الوطنية للأوراق المالية م.ع.م. ممثله برئيس وأعضاء مجلس إدارتها وموظفيها بشكل عام لا يتحملون أية مسؤولية تجاه أي كان من جراء تقديم هذه المعلومات خصوصاً وأن رئيس مجلس إدارة الشركة وأعضاء مجلس إدارتها وموظفيها هم أعضاء في مجالس إدارة لشركات مساهمة عامة عديدة وقد يمتلكون أسهما في هذه الشركات.